

ਪ੍ਰਸ਼ਨ:1 ਖਾਲੀ ਥਾਵਾਂ ਭਰੋ:

1. _____ ਇੱਕ ਵਿਜ਼ੂਅਲ ਅਤੇ ਮੇਸ਼ਨ (ਗਤੀ) ਪ੍ਰਭਾਵ ਹੁੰਦੇ ਹਨ ਜੋ ਉਸ ਸਮੇਂ ਦਿਖਾਈ ਦਿੰਦੇ ਹਨ ਜਦੋਂ ਅਸੀਂ ਪ੍ਰੈਜ਼ਨਟੇਸ਼ਨ ਦੇ ਸਲਾਇਡ ਸ਼ੋਅ ਦੌਰਾਨ ਇੱਕ ਸਲਾਇਡ ਤੋਂ ਅਗਲੀ ਸਲਾਇਡ ਤੇ ਜਾਂਦੇ ਹਾਂ।

ਉ) ਸਲਾਇਡ ਟ੍ਰਾਂਜ਼ੀਸ਼ਨ (Slide transition)

ਅ) ਐਨੀਮੇਸ਼ਨ (Animation)

ੲ) ਐਨੀਮੇਸ਼ਨ ਸਕੀਮ (Animation Scheme)

ਸ) ਸਲਾਇਡ ਸ਼ੋਅ (Slide Show)

2. ਪਾਵਰਪੁਆਇੰਟ _____ ਕਿਸਮਾਂ ਦੀ ਐਨੀਮੇਸ਼ਨ ਪ੍ਰਦਾਨ ਕਰਦਾ ਹੈ।

ਉ) ਦੋ (Two)

ਅ) ਤਿੰਨ (Three)

ੲ) ਚਾਰ (Four)

ਸ) ਪੰਜ (Five)

3. ਪਾਵਰਪੁਆਇੰਟ ਪਹਿਲਾਂ ਤੋਂ ਪਰਿਭਾਸ਼ਿਤ ਐਨੀਮੇਸ਼ਨ ਇਫੈਕਟਸ ਦਾ ਸਮੂਹ ਪ੍ਰਦਾਨ ਕਰਦਾ ਹੈ, ਜਿਹਨਾਂ ਨੂੰ _____ ਕਿਹਾ ਜਾਂਦਾ ਹੈ।

ਉ) ਸਲਾਇਡ ਟ੍ਰਾਂਜ਼ੀਸ਼ਨ (Slide transition)

ਅ) ਐਨੀਮੇਸ਼ਨ (Animation)

ੲ) ਐਨੀਮੇਸ਼ਨ ਸਕੀਮ (Animation Scheme)

ਸ) ਸਲਾਇਡ ਸ਼ੋਅ (Slide Show)

4. PDF ਦਾ ਪੂਰਾ ਨਾਂ _____ ਹੈ।

ਉ) ਪੋਰਟੇਬਲ ਡਾਟਾ ਫਾਰਮੇਟ (Portable Data Format)

ਅ) ਪੋਰਟੇਬਲ ਡਾਕੂਮੈਂਟ ਫਾਰਮ (Portable Document Form)

ੲ) ਪੋਰਟੇਬਲ ਡਾਟਾ ਫਾਰਮ (Portable Data Form)

ਸ) ਪੋਰਟੇਬਲ ਡਾਕੂਮੈਂਟ ਫਾਰਮੇਟ (Portable Document Format)

5. ਅਸੀਂ ਪਾਵਰਪੁਆਇੰਟ ਪ੍ਰੈਜ਼ਨਟੇਸ਼ਨ ਨੂੰ ਪਾਵਰਪੁਆਇੰਟ ਸ਼ੋਅ (PowerPoint Show) ਵੱਜੋਂ _____ ਐਕਸਟੈਂਸ਼ਨ ਨਾਲ ਸੇਵ ਕਰ ਸਕਦੇ ਹਾਂ।

ਉ) .ppsx

ਅ) .ppt

ੲ) .pptx

ਸ) .pdf

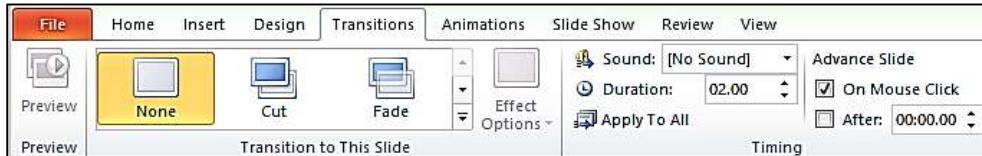
ਪ੍ਰਸ਼ਨ:2 ਪੂਰੇ ਰੂਪ ਲਿਖੋ।

- | | | |
|----------|---|----------------------------------|
| i. JPEG | : | Joint Photographic Experts Group |
| ii. GIF | : | Graphics Interchange Format |
| iii. BMP | : | Bitmap Picture |
| iv. WMV | : | Windows Media Video |
| v. PNG | : | Portable Network Graphics |

ਪ੍ਰਸ਼ਨ:2 ਛੋਟੇ ਉੱਤਰਾਂ ਵਾਲੇ ਪ੍ਰਸ਼ਨ

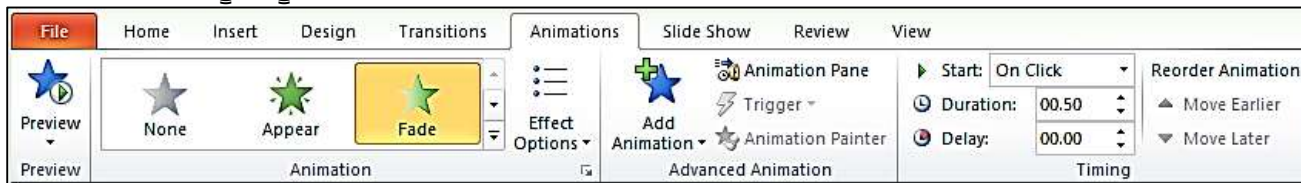
ਪ੍ਰ:1 ਸਲਾਇਡ ਟ੍ਰਾਂਜ਼ੀਸ਼ਨ (Slide Transition) ਕੀ ਹੈ?

ਉ: ਸਲਾਇਡ ਟ੍ਰਾਂਜ਼ੀਸ਼ਨ ਵਿਜ਼ੂਅਲ ਅਤੇ ਮੇਸ਼ਨ (ਗਤੀ) ਇਫੈਕਟਸ ਹੁੰਦੇ ਹਨ। ਇਹ ਇਫੈਕਟਸ ਸਾਨੂੰ ਉਸ ਸਮੇਂ ਦਿਖਾਈ ਦਿੰਦੇ ਹਨ ਜਦੋਂ ਅਸੀਂ ਪ੍ਰੈਜ਼ਨਟੇਸ਼ਨ ਦੇ ਸਲਾਇਡ ਸ਼ੋਅ ਦੌਰਾਨ ਇੱਕ ਸਲਾਇਡ ਤੋਂ ਅਗਲੀ ਸਲਾਇਡ ਤੇ ਜਾਂਦੇ ਹਾਂ। ਪ੍ਰੈਜ਼ਨਟੇਸ਼ਨ ਵਿੱਚ ਟ੍ਰਾਂਜ਼ੀਸ਼ਨ ਇਫੈਕਟਸ ਲਾਗੂ ਕਰਨ ਲਈ Transitions ਟੈਬ ਦੀ ਵਰਤੋਂ ਕਰਦੇ ਹਾਂ।



ਪ੍ਰ:2 ਐਨੀਮੇਸ਼ਨ (Animation) ਕੀ ਹੁੰਦੀ ਹੈ?

ਉ: ਐਨੀਮੇਸ਼ਨ ਵਿਜ਼ੂਅਲ ਇਫੈਕਟਸ (visual effects) ਹੁੰਦੇ ਹਨ। ਇਹ ਇਫੈਕਟਸ ਪ੍ਰੈਜ਼ਨਟੇਸ਼ਨ ਵਿੱਚਲੇ ਆਬਜੈਕਟਸ ਉੱਪਰ ਮੂਵਮੈਂਟ (ਗਤੀ) ਨੂੰ ਦਰਸਾਉਂਦੇ ਹਨ। ਇਹ ਸਲਾਇਡ ਆਬਜੈਕਟ ਕੁਝ ਵੀ ਹੋ ਸਕਦੇ ਹਨ, ਜਿਵੇਂ ਕਿ: ਟੈਕਸਟ, ਤਸਵੀਰਾਂ, ਚਾਰਟਸ, ਸ਼ੇਪਸ ਆਦਿ। ਪ੍ਰੈਜ਼ਨਟੇਸ਼ਨ ਵਿੱਚ ਐਨੀਮੇਸ਼ਨ ਇਫੈਕਟਸ ਨੂੰ ਲਾਗੂ ਕਰਨ ਲਈ Animation ਟੈਬ ਦੀ ਵਰਤੋਂ ਕਰਦੇ ਹਾਂ।



ਪ੍ਰ:3 ਪਾਵਰਪੁਆਇੰਟ ਵਿੱਚ ਐਨੀਮੇਸ਼ਨ ਸਕੀਮਜ਼ (Animation Schemes) ਕੀ ਹੁੰਦੀਆਂ ਹਨ?

ਉ: ਪਾਵਰਪੁਆਇੰਟ ਪਹਿਲਾਂ ਤੋਂ ਪਰਿਭਾਸ਼ਿਤ ਐਨੀਮੇਸ਼ਨ ਇਫੈਕਟਸ ਦਾ ਇੱਕ ਸੰਗ੍ਰਹਿ ਪ੍ਰਦਾਨ ਕਰਦਾ ਹੈ। ਐਨੀਮੇਸ਼ਨ ਇਫੈਕਟਸ ਦੇ ਇਸ ਸੰਗ੍ਰਹਿ ਨੂੰ ਐਨੀਮੇਸ਼ਨ ਸਕੀਮਜ਼ (Animation Schemes) ਕਿਹਾ ਜਾਂਦਾ ਹੈ। ਪ੍ਰੈਜ਼ਨਟੇਸ਼ਨ ਵਿੱਚ ਐਨੀਮੇਸ਼ਨ ਸਕੀਮਜ਼ ਨੂੰ ਲਾਗੂ ਕਰਨ ਲਈ Animation ਟੈਬ ਦੀ ਵਰਤੋਂ ਕਰਦੇ ਹਾਂ।

ਪ੍ਰ:4 ਤੁਸੀਂ ਪਾਵਰਪੁਆਇੰਟ ਵਿੱਚ ਐਨੀਮੇਸ਼ਨਜ਼ ਦਾ ਪ੍ਰੀਵਿਊ (Preview) ਕਿਵੇਂ ਦੇਖੋਗੇ?

ਉ: ਐਨੀਮੇਸ਼ਨ ਇਫੈਕਟਸ ਦਾ ਪ੍ਰੀਵਿਊ (preview) ਦੇਖਣ ਦੇ ਸਟੈਪ ਇਸ ਪ੍ਰਕਾਰ ਹਨ:

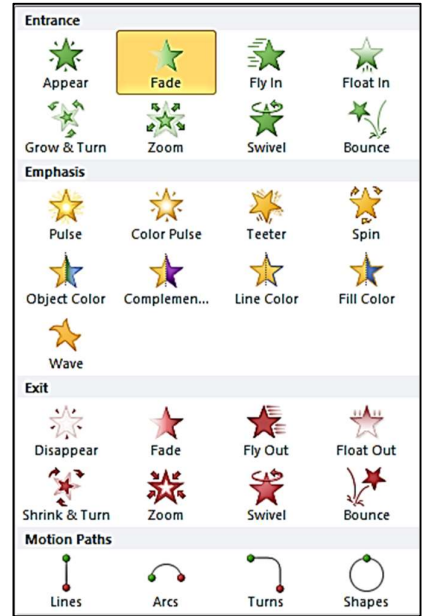
- Animation ਟੈਬ ਦੇ ਖੱਬੇ ਪਾਸੇ Preview ਬਟਨ ਉੱਪਰ ਕਲਿੱਕ ਕਰੋ।
- ਮੌਜੂਦਾ ਸਲਾਇਡ ਲਈ ਐਨੀਮੇਸ਼ਨ ਇਫੈਕਟਸ Play ਹੋਣੇ ਸ਼ੁਰੂ ਹੋ ਜਾਣਗੇ।



ਪ੍ਰ:5 ਪਾਵਰਪੁਆਇੰਟ ਵਿੱਚ ਮੇਜ਼ੂਦ 4 ਕਿਸਮਾਂ ਦੀਆਂ ਐਨੀਮੇਸ਼ਨਜ਼ ਦੇ ਨਾਂ ਲਿਖੋ।

ਉ: ਪਾਵਰਪੁਆਇੰਟ ਚਾਰ ਕਿਸਮਾਂ ਦੇ ਐਨੀਮੇਸ਼ਨ ਪ੍ਰਦਾਨ ਕਰਦਾ ਹੈ ਜੋ ਕਿ ਹੇਠ ਲਿਖੇ ਹਨ:

- ਐਂਟਰੈਂਸ (Entrance)
- ਐਮਫੇਸਿਸ (Emphasis)
- ਐਗਜ਼ਿਟ (Exit)
- ਮੋਸ਼ਨ ਪਾਥਸ (Motion Paths)



ਪ੍ਰਸ਼ਨ: 3 ਵੱਡੇ ਉੱਤਰਾਂ ਵਾਲੇ ਪ੍ਰਸ਼ਨ

ਪ੍ਰ:1 ਐਨੀਮੇਸ਼ਨ (Animation) ਕੀ ਹੈ? ਪਾਵਰਪੁਆਇੰਟ ਵਿੱਚ ਇਹ ਕਿੰਨੀ ਕਿਸਮ ਦੀ ਹੁੰਦੀ ਹੈ?

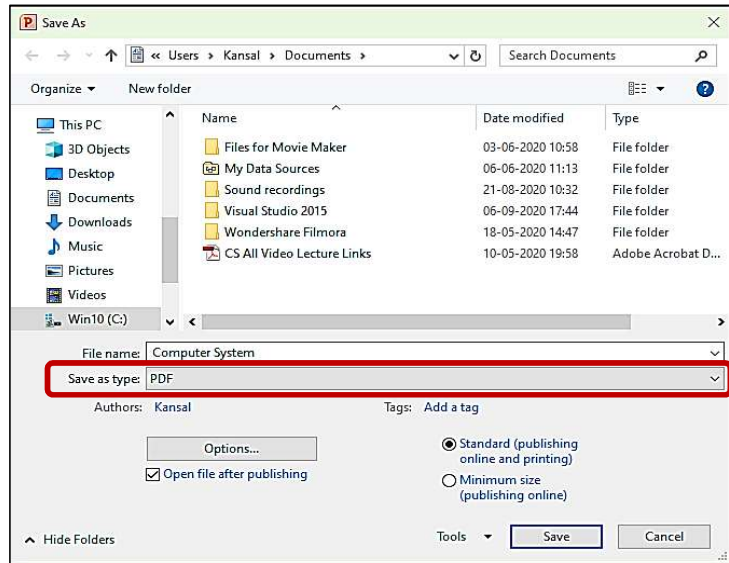
ਉ: ਐਨੀਮੇਸ਼ਨ ਵਿਜ਼ੁਅਲ ਇਫੈਕਟਸ (visual effects) ਹੁੰਦੇ ਹਨ ਜੋ ਪ੍ਰੈਜ਼ਨਟੇਸ਼ਨ ਵਿੱਚਲੀਆਂ ਚੀਜ਼ਾਂ (ਪ੍ਰੈਜ਼ਨਟੇਸ਼ਨ ਉੱਪਰ) ਉੱਤੇ ਮੁਵਮੈਂਟ (ਗਤੀ) ਨੂੰ ਦਰਸਾਉਂਦੇ ਹਨ। ਇਹ ਸਲਾਇਡ ਆਬਜੈਕਟ ਕੁਝ ਵੀ ਹੋ ਸਕਦੇ ਹਨ ਜਿਵੇਂ ਕਿ: ਟੈਕਸਟ, ਤਸਵੀਰਾਂ, ਚਾਰਟਸ, ਸਮਾਰਟ ਆਰਟ ਗ੍ਰਾਫਿਕਸ, ਸ਼ੇਪਸ, ਵੀਡੀਓ ਕਲਿੱਪਸ ਆਦਿ। ਪ੍ਰੈਜ਼ਨਟੇਸ਼ਨ ਵਿੱਚ ਐਨੀਮੇਸ਼ਨ ਇਫੈਕਟਸ ਨੂੰ ਲਾਗੂ ਕਰਨ ਲਈ Animation ਟੈਬ ਦੀ ਵਰਤੋਂ ਕਰਦੇ ਹਾਂ। ਪਾਵਰਪੁਆਇੰਟ ਚਾਰ ਕਿਸਮਾਂ ਦੇ ਐਨੀਮੇਸ਼ਨ ਪ੍ਰਦਾਨ ਕਰਦਾ ਹੈ ਜੋ ਕਿ ਹੇਠ ਲਿਖੇ ਹਨ:

- ਐਂਟਰੈਂਸ (Entrance)
- ਐਮਫੇਸਿਸ (Emphasis)
- ਐਗਜ਼ਿਟ (Exit)
- ਮੋਸ਼ਨ ਪਾਥਸ (Motion Paths)

ਪ੍ਰ:2 ਤੁਸੀਂ ਪਾਵਰਪੁਆਇੰਟ ਪ੍ਰੈਜ਼ਨਟੇਸ਼ਨ ਨੂੰ PDF ਫਾਰਮੈਟ ਵਿੱਚ ਕਿਵੇਂ ਸੇਵ ਕਰੋਗੇ?

ਉ: PDF ਫਾਰਮੈਟ ਵਿੱਚ ਪ੍ਰੈਜ਼ਨਟੇਸ਼ਨ ਨੂੰ ਸੇਵ ਕਰਨ ਦੇ ਸਟੈਪਸ ਹੇਠਾਂ ਦਿਤੇ ਗਏ ਹਨ:

1. File ਟੈਬ ਉੱਪਰ ਕਲਿੱਕ ਕਰੋ।
2. Save As ਆਪਸ਼ਨ ਉੱਪਰ ਕਲਿੱਕ ਕਰੋ।
3. ਫਾਈਲ ਦਾ ਨਾਮ ਅਤੇ ਉਸਨੂੰ ਸੇਵ ਕਰਨ ਦੀ ਲੋਕੇਸ਼ਨ (location) ਸੈਟ ਕਰੋ।
4. Save as type ਡਰਾਪ-ਡਾਊਨ ਲਿਸਟ ਵਿੱਚੋਂ PDF (*.pdf) ਫਾਰਮੈਟ ਦੀ ਚੋਣ ਕਰੋ।
5. Save ਬਟਨ ਉੱਪਰ ਕਲਿੱਕ ਕਰਕੇ PDF ਫਾਈਲ ਤਿਆਰ ਕਰੋ।



ਪ੍ਰ:3 ਪਾਵਰਪੁਆਇੰਟ ਵਿੱਚ Slide Transition ਕਿਵੇਂ ਲਾਗੂ ਕੀਤਾ ਜਾਂਦਾ ਹੈ?

ਉ: ਸਲਾਇਡ ਟ੍ਰਾਂਜ਼ੀਸ਼ਨ ਵਿਜ਼ੁਅਲ ਅਤੇ ਮੋਸ਼ਨ (ਗਤੀ) ਇਫੈਕਟਸ ਹੁੰਦੇ ਹਨ। ਇਹ ਇਫੈਕਟਸ ਸਾਨੂੰ ਉਸ ਸਮੇਂ ਦਿਖਾਈ ਦਿੰਦੇ ਹਨ ਜਦੋਂ ਅਸੀਂ ਪ੍ਰੈਜ਼ਨਟੇਸ਼ਨ ਦੇ ਸਲਾਇਡ ਸ਼ੋਅ ਦੌਰਾਨ ਇੱਕ ਸਲਾਇਡ ਤੋਂ ਅਗਲੀ ਸਲਾਇਡ ਤੇ ਜਾਂਦੇ ਹਾਂ। ਪ੍ਰੈਜ਼ਨਟੇਸ਼ਨ ਵਿੱਚ ਟ੍ਰਾਂਜ਼ੀਸ਼ਨ ਇਫੈਕਟਸ ਲਾਗੂ ਕਰਨ ਲਈ ਹੇਠ ਦਿੱਤੇ ਸਟੈਪਾਂ ਦੀ ਵਰਤੋਂ ਕੀਤੀ ਜਾ ਸਕਦੀ ਹੈ:

1. Transitions ਟੈਬ ਉੱਪਰ ਕਲਿੱਕ ਕਰੋ।
2. "Transition to This Slide" ਗਰੁੱਪ ਵਿੱਚੋਂ ਇੱਕ ਅਨੁਸਾਰ ਟ੍ਰਾਂਜ਼ੀਸ਼ਨ ਇਫੈਕਟ ਦੀ ਚੋਣ ਕਰੋ।
3. ਜਰੂਰਤ ਅਨੁਸਾਰ ਹੋਰ ਆਪਸ਼ਨਾਂ, ਜਿਵੇਂ ਕਿ: Sound, Duration ਆਦਿ ਸੈਟ ਕਰੋ।
4. ਸਾਰੀਆਂ ਸਲਾਇਡਜ਼ ਉੱਪਰ ਇਕੋ ਜਿਹੀ ਟ੍ਰਾਂਜ਼ੀਸ਼ਨ ਲਾਗੂ ਕਰਨ ਲਈ "Apply To All" ਆਪਸ਼ਨ ਤੇ ਕਲਿੱਕ ਕਰੋ।

